

前途洋洋

○みんなの気持ちをひとつに！ いずみ祭

10月21日(金)、エアリスホールでいずみ祭を行うことができました。多くの保護者の方々にも参観していただき、生徒は緊張しながらも今までの練習の成果を十分に発揮し、どのクラスも堂々と素晴らしい発表をしていました。

金賞を目指し、生徒たちは朝、昼休み、放課後と一生懸命練習してきました。どんなふうに練習を進めるのか、どうすればよい声が出るのか、みんなの気持ちを歌に集中させるためには…などを考えながら、パートリーダー、指揮者、伴奏者が話し合い、担任のアドバイスを得ながら段々上達してきました。1つの行事に取り組むごとに、クラスのメンバーと関わりを深め、時にはすれ違い、成長する様子を目の当たりにし、とても頼もしく感じました。大きな行事は一段落ですが、今後がとても楽しみです。

金賞：変わらないもの(3組)

銀賞：Believe(4組)

銅賞：マイバラード(1組)

・ 大切なもの(2組)

<各クラスの練習の様子>



<発表を終えて…>



<発表の様子>

3組「変わらないもの」



1組「マイ バラード」



4組「Believe」



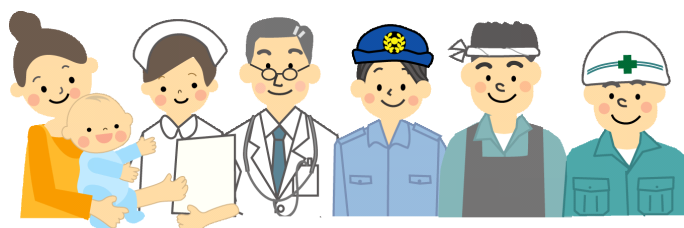
2組「大切なもの」



1年生の発表を鑑賞してくださった方々から、「立派な発表だったね、最初からしっかり声が出ていてすごいね！」とたくさんのうれしい感想をいただきました。みんなの気持ちが歌となって感動を与えることができたと思います。

○進路について考える

いずみ祭後、進路コンパスという教材を活用し進路学習を始めました。3年生は今、受験に向けて一直線です。2年後の自分を見据え、働くこととは何か、どんな進路があるのかを学習しています。進路コンパスを持ち帰り、ご家庭でも話をされているところと思いますが、これを機にぜひお子さんの考えを聞きながら進路について考えるきっかけにさせていただきたいと思います。今後、職業についてまとめ、発表し合う学習を予定しています。



○部活動延長時間について 11月からは部活動終了時間17:45

A校時6時間の日は放課が16時05分となります。練習時間が短くなるため、部ごとに延長するかどうかを決め、部活動延長届を提出した上で練習時間を延長することができます。

- ・11月から2月の間、部活動延長届けを提出した部は30分の延長が認められます。
- ・延長する部のご家庭には「部活動延長同意書」(保護者用)が配布されます。同意書を提出していただくと実施可能となります。
- ・延長する部でも、同意書を提出しない生徒は通常の部活終了時間に下校となります。

ご理解の程、よろしくお願いいたします。

○教材費 集金をお願いします

11月16日(水)朝 生徒玄関 合計5,990円

(弘文教販4,040円、アナハラ文具450円、教育教材社1,500円)

前日に3つの業者の封筒を配布します。封をして持参してください。登校時に生徒玄関で業者さんごとにお金を払う集金方法です。細かい金額ですが、いつもご協力いただきありがとうございます。16日の朝練はありません。よろしくお願いいたします。



11月の予定

11月の部活完全下校時刻17:45

日	曜日	行事等	授業予定						
			①	②	③	④	⑤	⑥	
1	火	教育相談① 期間中部活完全下校17:00	火1	火2	火3	火4	火5	/	B
2	水	教育相談②	水1	水2	水3	水4	水5	/	B
3	木	文化の日							
4	金	教育相談③ 漢検	金1	金2	金3	金4	金5	/	B
5	土								
6	日								
7	月	教育相談④	月1	月2	月3	月4	月5	/	B
8	火	教育相談⑤	火2	火3	火4	火5	火6	/	B
9	水	教育相談⑥	水1	水2	水3	水4	水5	/	B
10	木		木1	木2	木3	木4	木5	木6	A
11	金	ブラッシング講話	金1	金2	金3	金4	金5	金6	A
12	土	県駅伝競走大会							
13	日								
14	月		月1	月2	月3	月4	月5	/	A
15	火		火1	火2	火3	火4	火5	火6	A
16	水	教材費集金(4,040円、450円、1,500円)	水1	水2	水3	水4	水5	水6	A
17	木		木1	木2	木3	木4	木5	木6	A
18	金		金1	金2	金3	金4	金5	金6	A
19	土								
20	日								
21	月	みんなで補習	月1	月2	月3	月4	月5	/	B
22	火	期末テスト①	学活	英	美・体	国	/	/	A
23	水	勤労感謝の日							
24	木	期末テスト②	学活	音	社	理	/	/	A
25	金	期末テスト③	学活	技・家	数	人権集会	避難訓練	専門	A
26	土								
27	日								
28	月		月1	月2	月3	月4	月5	/	A
29	火		火1	火2	火3	火4	火5	火6	A
30	水		水1	水2	水3	水4	水5	水6	A

※12月の主な行事 学校公開 5日(月)~9日(金) 大掃除16日(金) 終業式 23日(金)